

- LAVORAZIONI:
- Stazione di erogazione carburante:
 - Realizzazione vasca in c.a. impermeabilizzata all'interno e all'esterno per alloggiamento cisterna interrata;
 - Fornitura e posa in opera nella vasca di serbatoio in acciaio per gasolio interrato con sabbia calcarea di cava;
 - Realizzazione platea in c.a. piazzale di erogazione;
 - Finitura con pavimento industriale;
 - Realizzazione pensilina in acciaio coperta con pannelli sandwich;

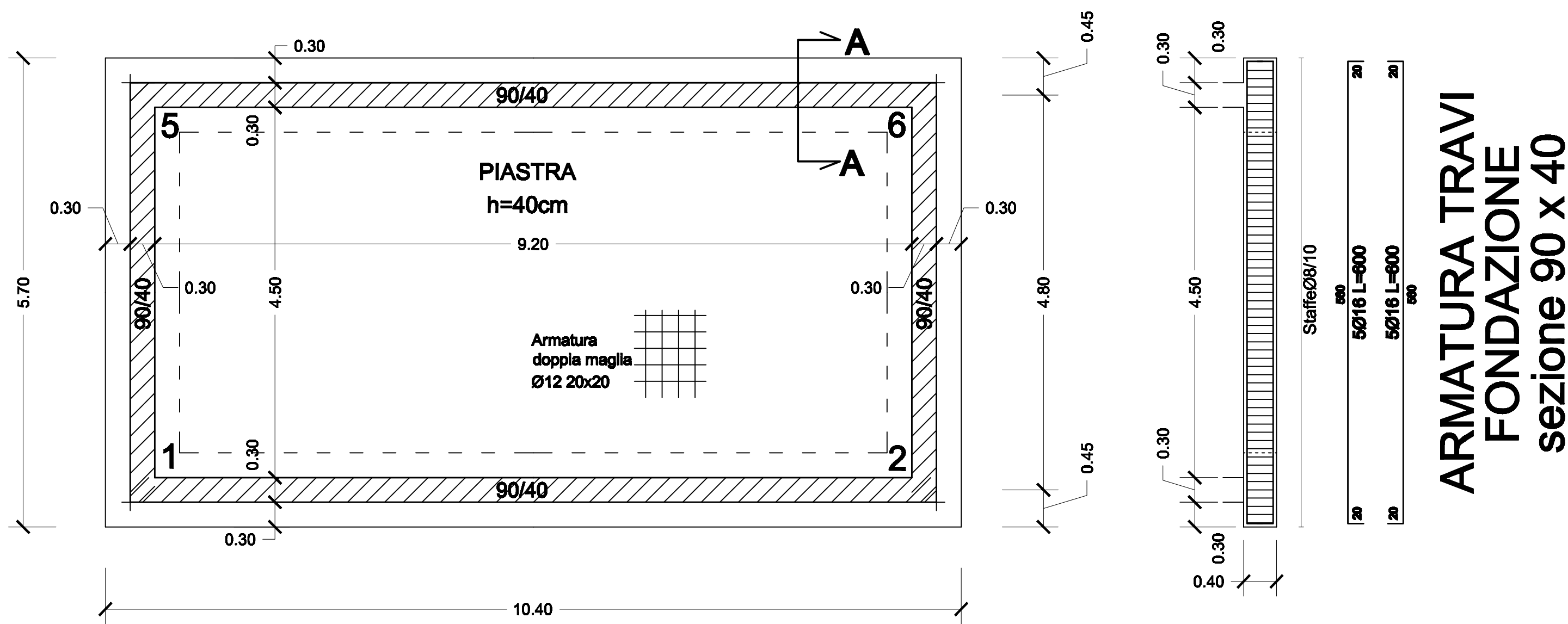
ACCIAIO DA CALCESTRUZZO ARMATO:
TIPO DI ACCIAIO: B450C

CALCESTRUZZO:
COPRIFERRO MINIMO FONDAZIONE IN C.A: 35 mm
COPRIFERRO MINIMO SPALLA IN C.A: 50 mm
CLASSE DI RESISTENZA: C32/40 (Rck 40 N/mmq)
CLASSE DI ESPOSIZIONE: XC4

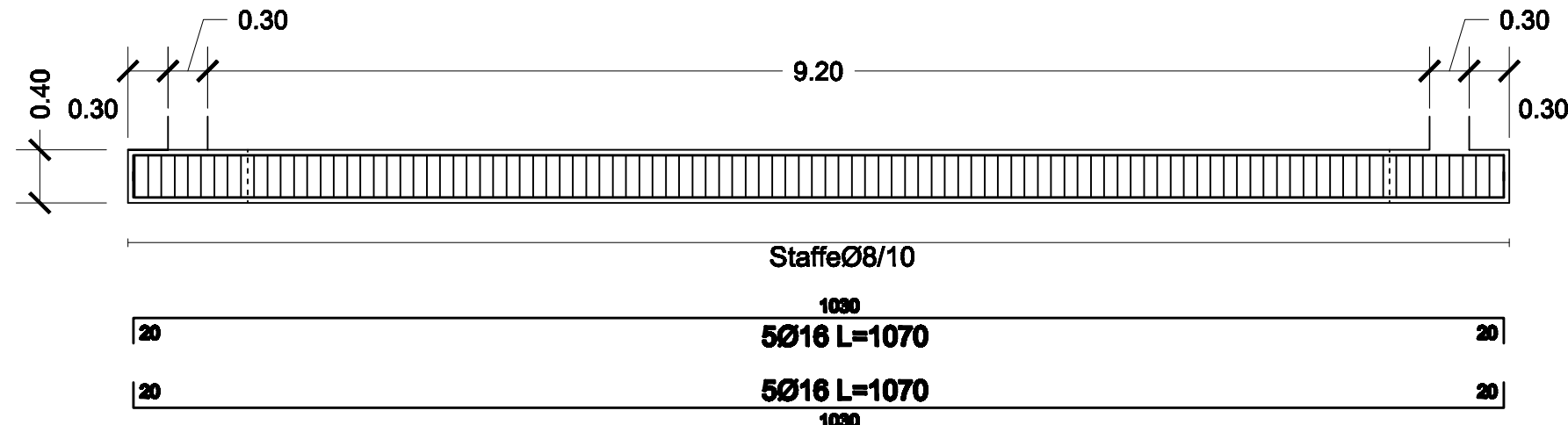
ACCIAIO:
TIPO DI ACCIAIO: S275 JR
BULLONI: M20 CLASSE 8.8 (INOX), M12 - M16 CLASSE 8.8
SALDATURE: A CORDONE D'ANGOLO LATO 8 mm
→ ATTENZIONE: TUTTI GLI ELEMENTI DOVRANNO ESSERE ZINCATI A CALDO



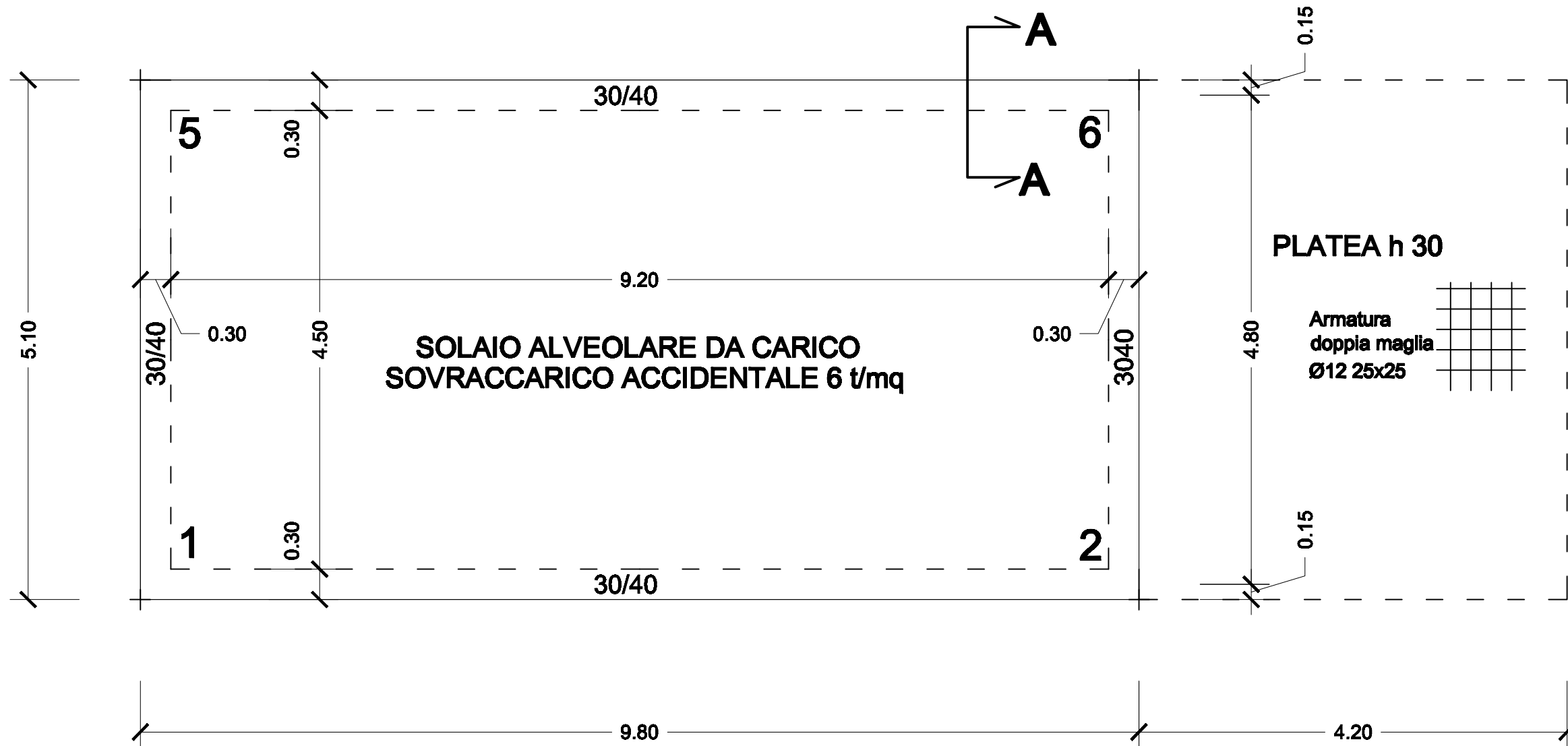
GIUGNO 2020		DISEGNATO	APPROVATO
COMUNE DI TOLENTINO Provincia di Macerata			
Committente: COSMARI S.R.L.			
Oggetto: AMPLIAMENTO IMPIANTO: URBANIZZAZIONE AREA NORD-EST			
Località: Loc.PIANE DI CHIENZI - TOLENTINO (MC)			
CARPENTERIE VASCA INTERRAMENTO CISTERNA			
Geom. Elvio MENGHI (c.f. MNGLYE81A04E783D)			
6	Scala	1 : 50-20	
	N.	File	Revisione
	Sort. N.	Sort. da	



PIANTA FONDAZIONI scala 1:50

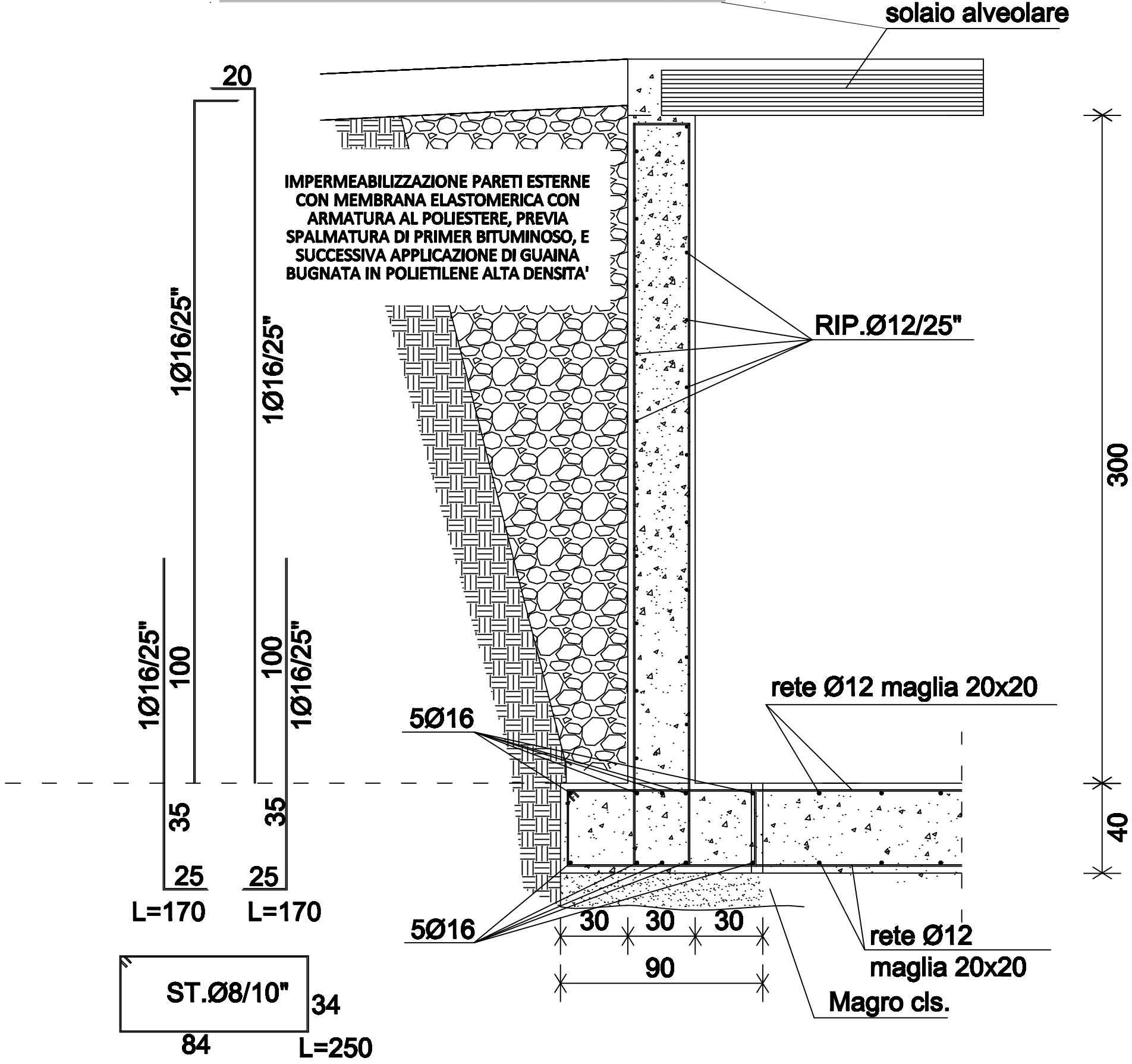
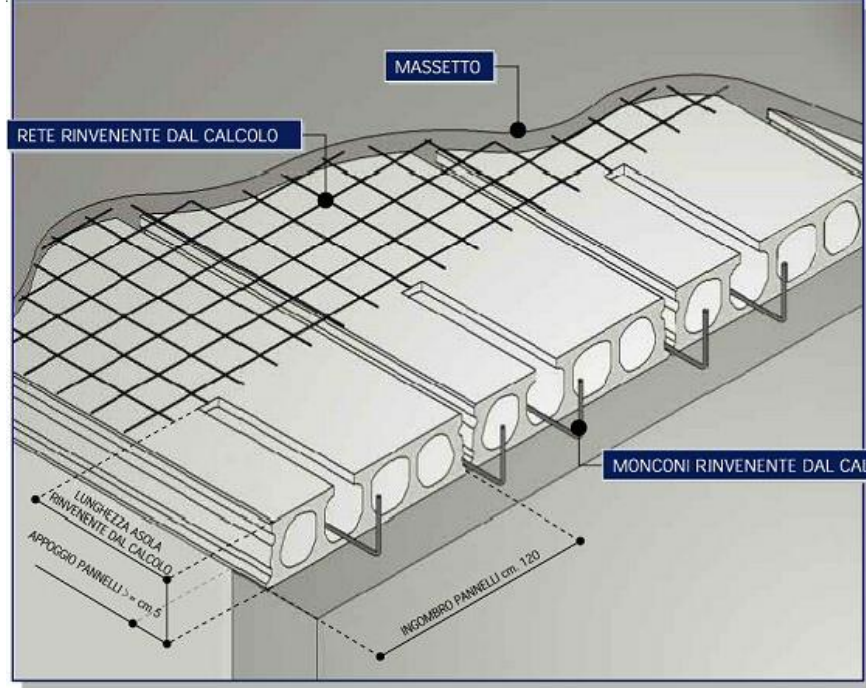


ARMATURA TRAVI
FONDAZIONE
sezione 90 x 40

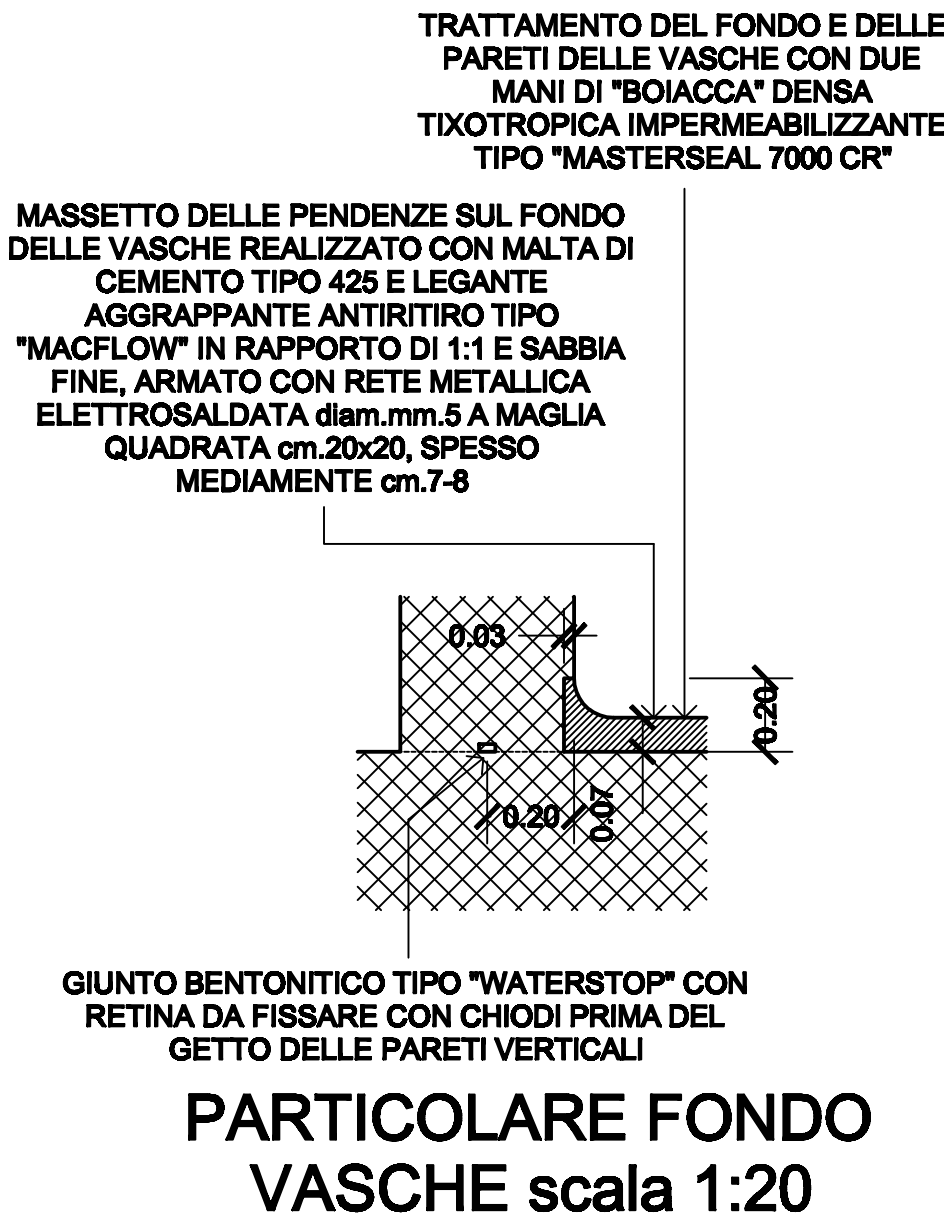


PIANTA SOLAIO DI COPERTURA scala 1:50

CARPENTERIE VASCA PER INTERRAMENTO CISTERNA CARBURANTE scala 1:50-20



SEZIONE A-A scala 1:20



PARTICOLARE FONDO
VASCHE scala 1:20